

# 退職金限定特別定期預金

- 退職金応援プラン！大切な資金を金利優遇で応援いたします！
- ライフプランに合わせて長期・短期に分けてお預け入れいただくこともできます。



## ■ 商品概要

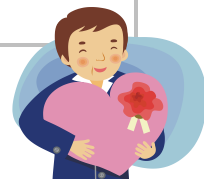
平成 30 年 4 月 1 日現在

ご利用いただける方	個人のお客さま（組合員の方） ※退職金から新たにお預け入れいただける資金とさせていただきます。
ご用意いただく書類	通帳・お届け印・本人確認書類。
預入対象預金	スーパー定期預金（自動継続型）・大口定期預金（自動継続型）
お預け入れ金額	100 万円以上から。
適用金利	預入日の店頭金利に、預け入れ期間に応じた下記の利率（以下、「優遇金利」という。）を上乗せいたします。
預入期間	3 年・4 年・5 年（年単位）



**ポイント：**ご都合のよい期間を選択できます。

他社にはない長期での運用が可能です。



## ■ 金利プラン

当初ご契約時の優遇	3 年ものの店頭金利に プラス <b>年 0.3%</b>	4 年ものの店頭金利に プラス <b>年 0.3%</b>	5 年ものの店頭金利に プラス <b>年 0.3%</b>
満期時に預け替えした場合の優遇	さらに、満期時に再度 3 年・4 年・5 年のいずれかの期間で預け替えいただいた場合、引き続き金利を優遇いたします。		
	<b>預け替え時の店頭金利 + 上乗せ利率</b> <small>(※)</small>		
	※ <u>預け替え時における優遇金利の 2 分の 1 の利率が適用されます。</u> ※ 窓口でのお手続きが必要です。 ※ 上乗せ金利は初回預け替え時のみ適用され、ご継続後は満期日時点の店頭金利が適用されます。		

## ■ ご注意ください

- 満期後（預入期間終了）は自動継続扱いとなり、継続日の店頭金利が適用されます。ただし、満期時に預け替えしていただいた場合、初回に限り上記上乗せ利率の適用がございます。
- 中途解約の場合は、当組合所定の中途解約利率が適用されます。
- 平成 25 年 1 月 1 日～平成 49 年 12 月 31 日までに受け取る利息につきましては「復興特別所得税」が課税され、20.315%の税金がかかります。
- 本商品は、預金保険制度の対象商品です。
- 本商品は金利情勢等によりお受け付けを中止することがあります。

詳しい内容、ご不明な点がございましたら、お気軽にご相談ください。



毎日信用組合

- 本店（大阪） TEL06-6346-8671（内線）9720-8613
- 東京支店 TEL03-3215-4646（内線）9710-8612
- 西部出張所 TEL093-551-2719（内線）9730-8611
- 中部本社専用 TEL0120-758-461（内線）9710-8612
- 北海道支社専用 TEL0120-386-461（内線）9710-8612
- ホームページ <http://www.mainichi-shinkumi.com/>

1. 商品名	● 退職金限定 特別定期預金
2. ご利用いただける方	● 個人のお客さま（組合員の方） ※ 退職金から新たにお預け入れいただける資金とさせていただきます。 ※ マル優をご利用できます。
3. ご用意いただく書類	● 通帳・お届け印・本人確認書類等。 ● マル優をご利用の場合、上記に加え個人番号カードまたは通知カードが必要となります。
4. 預入対象預金	● スーパー定期預金（自動継続型）または大口定期預金（自動継続型）。
5. お預け入れ期間	● 3年・4年・5年（年単位）
6. お預け入れ方法	● 一括お預け入れ
7. お預け入れ金額	● 100万円以上（1円単位）※何口でも可
8. 適用利率	● 初回お預け入れ時の定期預金（3年もの・4年もの・5年もの）の店頭金利に、ご契約期間に応じた上乗せ利率（以下、「優遇金利」という。）を加算した下記利率を約定利率とし、満期日まで適用します ① 当初預入期間3年：定期預金3年ものの店頭金利+0.3% ② 当初預入期間4年：定期預金4年ものの店頭金利+0.3% ③ 当初預入期間5年：定期預金5年ものの店頭金利+0.3%
9. 自動継続後の適用利率	● <u>優遇金利は初回のみ適用され、満期後は満期日時点の店頭金利にて元金または元利金をもって同一期間・同一商品内容で自動継続いたします（※）。</u> ※ ただし、満期時に再度3年・4年・5年のいずれかの期間で預け替えいただいた場合、預け替え時の店頭金利に上乗せ利率（注）を加算した利率を約定利率とし、満期日まで適用いたします。 <b>※窓口でのお手続きが必要です。</b> なお、上乗せ利率（注）は初回預け替え時のみ適用され、満期後は満期日時点の店頭金利にて元金または元利金をもって同一期間・同一商品で自動継続いたします。 <b>（注）<u>ご継続日時点における預入期間に応じた優遇金利の2分の1の利率。</u></b>
10. ご注意ください	※ お受取りになられるお利息には、20%の利子税がかかります。ただし、平成25年1月1日～平成49年12月31日までに受け取る利息につきましては「復興特別所得税」が課税され、20.315%の税金がかかります。 ※ 最新の店頭金利につきましては、店頭またはホームページでご確認ください。 ※ 本商品は預金保険制度の対象商品です。 ※ 本商品は金利情勢等によりお取扱期間に関わらず受付を中止することがあります。

詳しい内容につきましては、当組合までお気軽にご相談ください